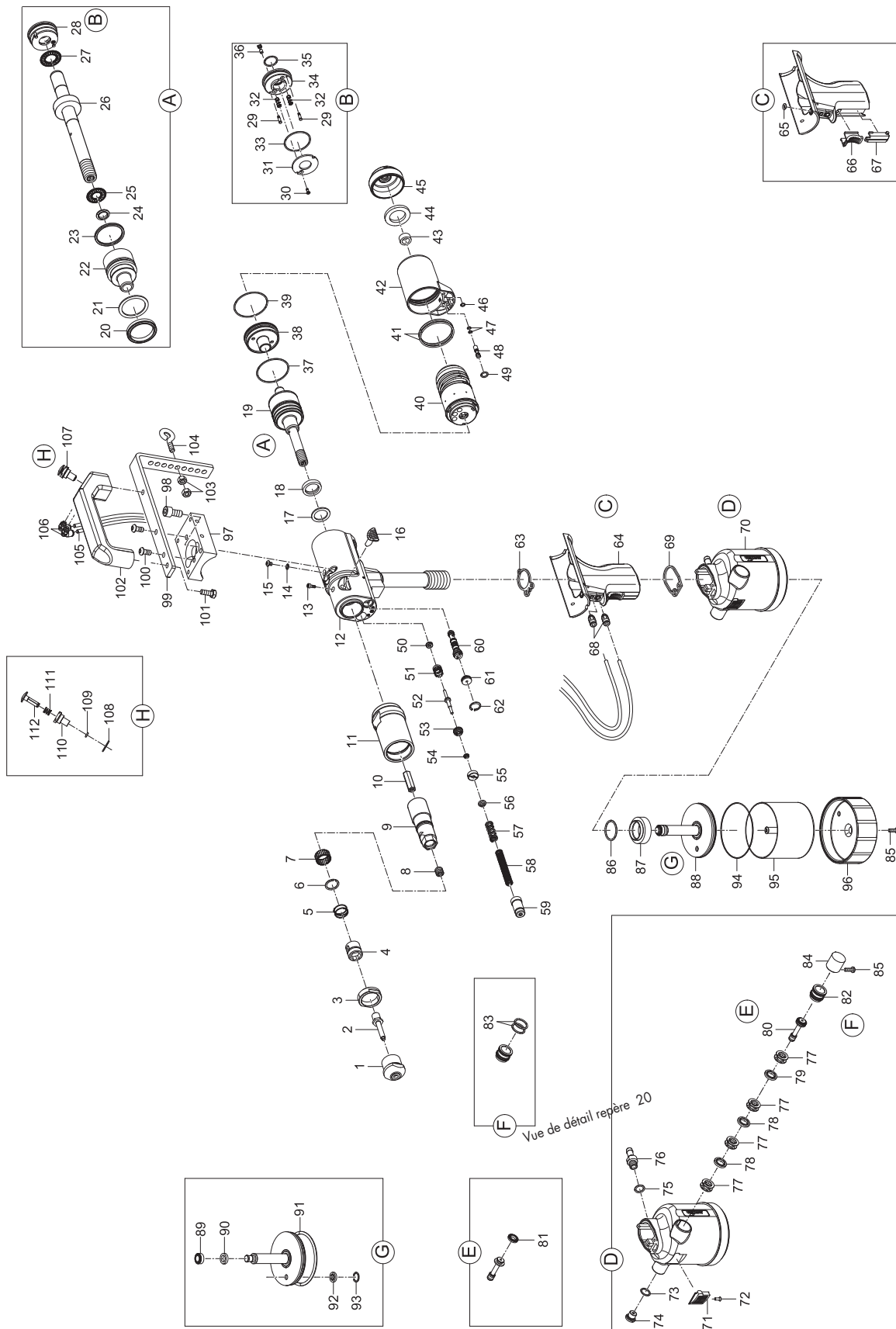




OUTILS DE POSE D'ÉCROUS À SERTIR OLÉOPNEUMATIQUES



FireFox® 2 F Axial eco



OUTILS DE POSE D'ÉCROUS À SERTIR OLÉOPNEUMATIQUES

FireFox® 2 F Axial eco

	No.	
1 •	143 6221	Embouchure M 6
	143 6222	Embouchure M 8
	143 6223	Embouchure M 10
	143 6224	Embouchure M 12
2 •	143 6214	Mandrin M 6
	143 6215	Mandrin M 8
	143 6216	Mandrin M 10
	143 6217	Mandrin M 12
3	143 6193	Bague de blocage
4	145 8123	Piston de contrôle
5	143 6247	Ressort de rappel
6	144 6189	Anneau élastique
7 •	144 6190	Roulement à aiguilles
8	144 6187	Vis sans tête
9	143 6179	Élément d'entraînement
10	143 6201	Tige hexagonale
11	143 6384	Douille en acier
12	160 9547	Tête hydraulique complète
13	144 5427	Vis à tête cylindrique
14	143 5612	Bague d'étanchéité
15	144 6013	Vis
16	144 6204	Capuchon
17 •	143 6230	Bague d'appui
18 •	143 6234	Joint de tige
19	145 8126	Barre de traction compl.
20 •	143 6227	Joint de piston
21 •	143 6229	Bague d'appui
22	143 6204	Barre de traction
23 •	143 6231	Joint à quatre lobes
24	143 5236	Jeu de joints
25 •	144 6191	Roulement à aiguilles, axial
26	143 6296	Tirant
27 •	144 5794	Roulement à aiguilles, axial
28	145 8125	Couvercle
29	143 6183	Boulon d'entretoise
30	144 6188	Vis à tête fraisée
31	143 6205	Rondelle
32	143 6293	Ressort
33 •	143 6238	Joint torique
34	143 6197	Couvercle
35 •	143 6239	Joint torique
36 •	145 8124	Boulon de valve
37	143 6236	Joint torique
38	143 6198	Couvercle de fermeture
39	143 6237	Joint torique
40	143 6168	Moteur pneumatique
41	143 6243	Joint torique
42	143 6170	Adaptateur
43	143 6173	Rondelle isolante
44	143 6174	Rondelle isolante
45	143 6175	Couvercle
46	143 6242	Joint torique
47 •	143 6291	Joint torique
48	143 6292	Valve boulon
49	143 5519	Joint torique
50 •	143 6233	Joint de tige
51 •	160 5656	Insert
52 •	160 5658	Piston plongeur
53	160 5657	Rondelle
54	160 5600	Joint à lèvres
55	160 5592	Bague fileté

	No.	
56	143 6178	Rondelle
57 •	144 6192	Ressort
58 •	143 6245	Ressort
59	145 1093	Ressort compresseur
60 •	143 6297	Axe de commande d'aspiration
61	145 1053	Bouchon de fermeture
62	144 5285	Circlip
63 •	143 5472	Joint d'étanchéité
64	160 5602	Poignée complète
65	143 6241	Joint torique
66	144 5718	Vis connection
67	143 5642	Commande d'aspiration
68	143 6169	Plaquette d'obturation
69 •	143 5480	Joint d'étanchéité
70	160 5706	Boîtier cylindrique
71	143 5484	Joint torique
72	145 7750	Soupape de sûreté
73	143 5484	Joint torique
74	145 7750	Soupape de sûreté
75	144 6030	Bague d'étanchéité
76	143 5667	Raccord pneumatique
77	143 5648	Entretoise
78	143 5647	Joint de tige
79	143 6248	Rondelle
80	164 5508	Piston de commande
81 •	143 5675	Joint de piston
82	145 7693	Boîtier de piston
83 •	143 5688	Joint torique
84	144 6075	Bouchon de fermeture
85	144 5773	Vis
86	143 5486	Joint torique
87	143 5492	Ecrou en alu
88	145 8116	Piston pneumatique complet
89 •	143 6226	Joint de piston
90 •	143 6235	Bague de guidage
91 •	143 5834	Joint torique
92	143 5635	Joint de tige
93	144 6082	Anneau élastique
94	143 5839	Joint torique
95	145 8114	Cylinder
96	143 5761	Socle
97	143 6362	Anneau de suspension
98	144 6201	Vis à tête plate
99	143 6376	Anneau de suspension
100	144 6087	Vis à tête goutte-de-suif
101	144 6208	Vis à tête hexagonale
102	163 1250	Poignée
103	144 5262	Ecrou
104	144 5342	Vis
105	144 5584	Tube*
106	144 5586	Vis connection
107	163 1253	Valve complète
108	144 5804	Rondelle
109	143 5639	Joint torique
110	163 1252	Siège de valve
111	143 6379	Ressort
112	163 1251	Valve
	144 5294	Bouteille d'huile hydraulique 100 ml

• Pièces d'usure

*À la commande, indiquer systématiquement la longueur souhaitée ; le numéro d'article indique le prix au mètre.



Vous trouverez à partir de la page 250 des tableaux d'affectation détaillés pour les embouchures et mandrins filetés.