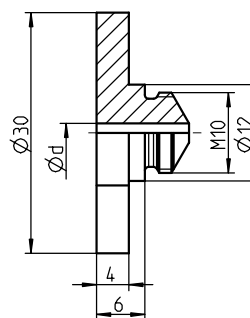


Embouchures plates (pour rivetage de matériaux tendres ou cassants)

Embouchures plates P sans évidement

Ø rivet	Matériau du rivet	Ø d	Désignation	SN 2, HN 2, PH 1, PH 2, PH 2-KA, PH-Axial, PH 2000		TAURUS® AccuBird® PowerBird®	
				N° article Tête plate	Désignation	N° article	N° article
3 et 3,2	Alu, cuivre, acier, inox, Stinox, alu / alu, alu PG, acier PG	2,4	P 16/24	145 6649	P 17/24	145 7335	
4	Alu, cuivre, CAP® alu, CAP® cuivre	2,4	P 16/24	145 6649	P 17/24	145 7335	
4	Acier, alu / alu, alu PG	2,7	P 16/27	145 6650	P 17/27	145 7336	
4	Inox, Stinox, acier PG	3,0	P 16/29	145 6651	P 17/29	145 7337	
4,8 et 5	Alu, CAP® alu, CAP® cuivre, alu PG	3,0	P 16/29	145 6651	P 17/29	145 7337	
4,8 et 5	Acier, alu / alu	3,35	P 16/32	145 6657	P 17/32	145 7338	
4,8 et 5	Inox, Stinox, acier PG	3,6	P 16/36	145 6656	P 17/36	145 7339	
6	Alu	3,6	P 16/36	145 6656	P 17/36	145 7339	

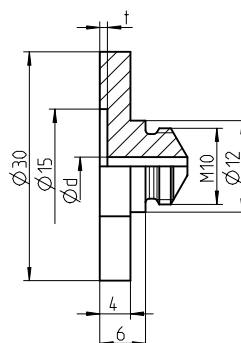
Pour rivets à tête fraisée



Embouchures plates PA avec évidement

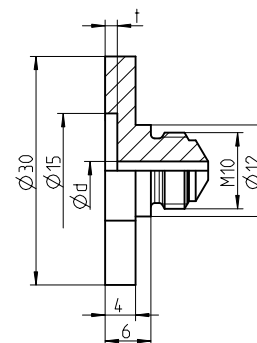
Ø rivet	Matériau du rivet	Ø d	Désignation	Prof. t	SN 2, HN 2, PH 1, PH 2, PH 2-KA, PH-Axial, PH 2000		TAURUS® AccuBird® PowerBird®	
					N° article Tête plate	Désignation	Prof. t	N° article
3 et 3,2	Alu, cuivre, acier, inox, Stinox, alu / alu, alu PG, acier PG	2,4	PA 16/24	1,0	145 6659	PA 17/24	1,0	145 7330
4	Alu, cuivre, CAP® alu, CAP® cuivre	2,4	PA 16/24	1,0	145 6659	PA 17/24	1,0	145 7330
4	Acier, alu / alu, alu PG	2,7	PA 16/27	1,0	145 6660	PA 17/27	1,0	145 7331
4	Inox, Stinox, acier PG	3,0	PA 16/29	1,1	145 6661	PA 17/29	1,1	145 7341
4,8 et 5	Alu, CAP® alu, CAP® cuivre, alu PG	3,0	PA 16/29	1,1	145 6661	PA 17/29	1,1	145 7341
5	Alu / tête large K 11 et K 14	3,0	PA 16/29 K	1,5	145 6652	PA 17/29 K	1,5	145 7332
4,8 et 5	Acier, alu / alu	3,35	PA 16/32	1,1	145 6653	PA 17/32	1,1	145 7333
4,8 et 5	Inox, Stinox, acier PG	3,6	PA 16/36	1,1	145 6662	PA 17/36	1,1	145 7334
6	Alu	3,6	PA 16/36	1,3	145 6666	PA 17/36	1,3	145 7334

Pour rivets standards (tête plate)



Embouchures type pivot pour réalisation d'assemblages mobiles / glissants

Ø rivet	Matériau du rivet	Ø d	Désignation	Prof. t	SN 2, HN 2, PH 1, PH 2, PH 2-KA, PH-Axial, PH 2000		TAURUS® AccuBird® PowerBird®	
					N° article Tête plate	Désignation	Prof. t	N° article
3 et 3,2	Alu, cuivre, acier, inox, Stinox, alu / alu, alu PG, acier PG	2,4	PG 16/24	1,6	145 6663	PG 17/24	1,6	143 5002
4	Alu, cuivre, CAP® alu, CAP® cuivre	2,4	PG 16/24	1,6	145 6663	PG 17/24	1,6	143 5002
4	Acier, alu / alu, alu PG	2,7	PG 16/27	1,6	145 6664	PG 17/27	1,6	143 5003
4	Inox, Stinox, acier PG	3,0	PG 16/29	1,6	145 6655	PG 17/29	1,6	143 5007
4,8 et 5	Alu, CAP® alu, CAP® cuivre, alu PG	3,0	PG 16/29	1,6	145 6655	PG 17/29	1,6	143 5007
5	Alu / tête large K 11 et K 14	3,0	PG 16/29 K	2,0	145 6658	PG 17/29 K	2,0	143 5004
5	Alu / tête large K 16	3,0	-	-	-	PG 17/29 K16	2,0	143 5009
4,8 et 5	Acier, alu / alu	3,35	PG 16/32	1,6	145 6654	PG 17/32	1,6	143 5005
4,8 et 5	Inox, Stinox, acier PG	3,6	PG 16/36	1,6	145 6665	PG 17/36	1,6	143 5006
6	Alu	3,6	PG 16/36	2,0	146 4002	PG 17/36	2,0	145 7340



Embouchure type pivot (mêmes dimensions ext. que l'embouchure PA)

