

# Embouchures pour outils de pose de rivets aveugles

## SN2\*, AccuBird®, AccuBird® Pro, PowerBird®, PowerBird® Pro Gold Edition et TAURUS®

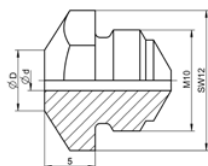
Ø rivet	Matériau du rivet	Ø d	Ø D	Standard	N° article	Version allongée (8 mm)	N° article
2,4	Alu	1,6	6,0	<b>17/16</b>	143 4972	-	-
2,4	Alu	1,8	6,0	<b>17/18</b>	143 4976	<b>V-17/18</b>	143 4979
3,2	CAP® alu, CAP® cuivre	1,8	6,0	<b>17/18</b>	143 4976	<b>V-17/18</b>	143 4979
3	Alu / cuivre	2,0	6,0	<b>17/20</b>	143 4994	<b>V-17/20</b>	145 7315
3	Alu, cuivre, acier, inox, Stinox, alu / alu	2,2	6,0	<b>17/22</b>	143 5018	<b>V-17/22</b>	145 7323
3 et 3,2	Alu, cuivre, acier, inox, Stinox, alu / alu, alu PG, acier PG	2,4	6,0	<b>17/24</b>	143 4955	<b>V-17/24</b>	143 4980
4	Alu, cuivre, CAP® alu, CAP® cuivre	2,4	6,0	<b>17/24</b>	143 4955	<b>V-17/24</b>	143 4980
4	Acier, alu / alu, alu PG	2,7	8,0	<b>17/27</b>	143 4973	<b>V-17/27</b>	143 4981
4	Inox, Stinox, acier PG	3,0	8,0	<b>17/29</b>	143 4974	<b>V-17/29</b>	143 4982
4,8 et 5	Alu, CAP® alu, CAP® cuivre, alu PG	3,0	8,0	<b>17/29</b>	143 4974	<b>V-17/29</b>	143 4982
4,8 et 5	Acier, alu / alu	3,35	8,0	<b>17/32</b>	143 4975	<b>V-17/32</b>	143 4983
4,8 et 5	Inox, Stinox, acier PG	3,6	10,0	<b>17/36</b>	143 4977	<b>V-17/36</b>	143 4984
6	Alu	3,6	10,0	<b>17/36</b>	143 4977	<b>V-17/36</b>	143 4984
6	Acier	4,0	10,0	<b>17/40</b>	143 4999	<b>V-17/40</b>	143 5038
6,4	Alu, alu PG	4,0	10,0	<b>17/40</b>	143 4999	<b>V-17/40</b>	143 5038
6,4	Acier, alu / alu	4,5	10,0	<b>17/45</b>	143 4860	<b>V-17/45</b>	143 4866

Ø rivet	Matériau du rivet	Ø d	Ø D	Désignation	N° article
4,8	Tous les <b>MEGA GRIP</b>	3,1	8,0	<b>17/31 MG</b>	143 4993
6,4	Tous les <b>MEGA GRIP</b>	4,2	10,0	<b>17/41 MG</b>	143 4865
4,8	<b>Monobolt®</b>	3,1	8,0	<b>17/31 MB</b>	143 4868
6,4	<b>Monobolt®</b>	4,2	9,5	<b>17/42 MB</b>	143 4869

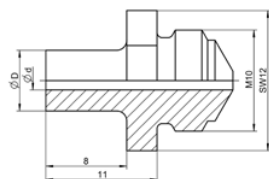
Ø rivet	Matériau du rivet	Ø d	Ø D	Désignation	N° article
4	Tous les <b>BULB-TITE®</b>	2,64	8,0	<b>17/26 BT</b>	143 4985
5,2	Tous les <b>BULB-TITE®</b>	3,23	10,0	<b>17/32 BT</b>	143 4986
6,3	Tous les <b>BULB-TITE®</b>	4,2	11,0	<b>17/42 BT</b>	143 4988
7,7	Tous les <b>BULB-TITE®</b>	4,8	10,0	<b>17/48 BT</b>	143 4989

\* à partir de mai 2010

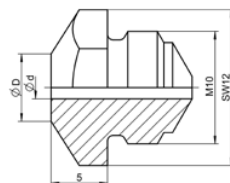
Version standard  
Embouchures 17/.....



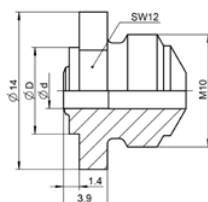
Version allongée (8 mm)  
Embouchures V-17/.....



Version spéciale  
Embouchures 17/.....MG



Version spéciale  
Embouchures 17/.....MB



Version spéciale  
Embouchures 17/.....BT

